



Rédaction : Equipe technique CRA Zinder / Août 2017

De nombreux documents indiquent une surface cultivée de 600 ha en culture de contre saison (maraichage) autour de la mare de Falki.

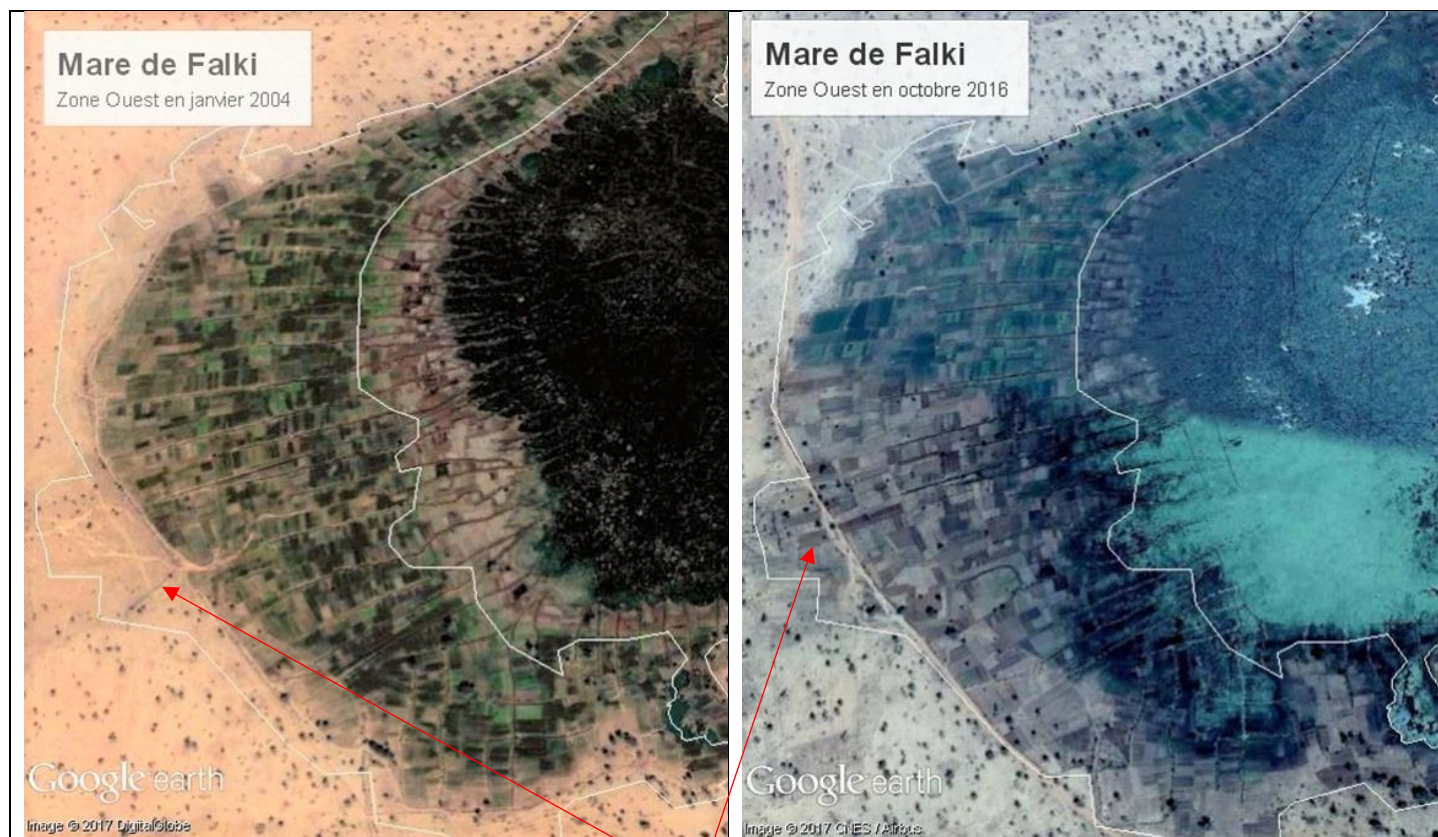
Grâce à l'utilisation de Google Earth, les animateurs de la CRA ont fait une estimation des surfaces cultivées en octobre 2016. Au total, il a été délimité 216 ha (zones entourées d'une ligne blanche).

En ajoutant 34 ha de cultures de décrues sur la périphérie de la mare, l'estimation de la surface cultivée autour de la mare de Falki serait **d'environ 250 ha**.



Depuis 2004, on peut estimer que globalement les surfaces mises en culture ont doublé. Les superficies cultivées ont fortement augmenté principalement sur la partie Est de la mare.

Evolution des cultures irriguées autour de la mare de Falki entre 2004 et 2016



Sur la partie Ouest, les surfaces irriguées ont augmenté d'une quinzaine d'ha, à la limite des possibilités de pompage depuis la mare. Cette partie totalise autour de 100 ha de cultures irriguées.



C'est à l'Est de la mare que les surfaces irriguées ont nettement augmenté (superficie multipliée par plus de 3).