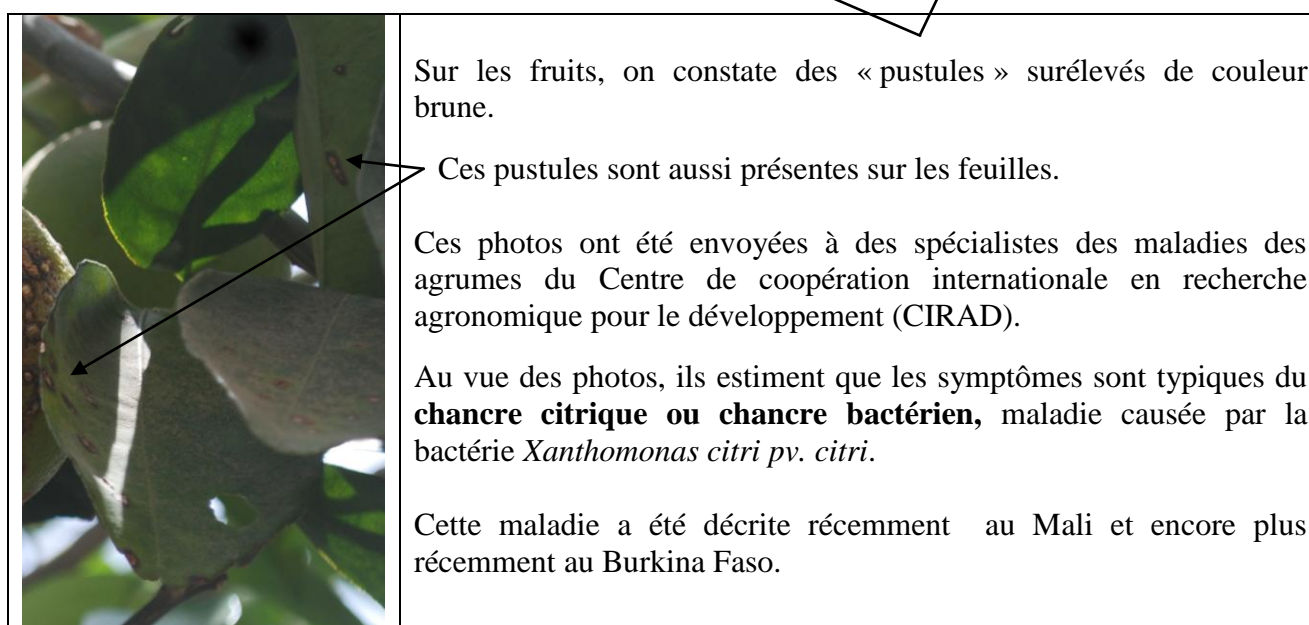




3 avril 2014 / Rédaction Basso Adamou, Haougui Adamou (INRAN), Abdoulaye Ali Koura, Patrick Delmas (RECA).

A 100 km au sud de Niamey, dans une ferme isolée (20 km de la route bitumée), les orangers sont malades. Voici les photos de cette maladie sur les oranges.



Cette maladie attaque différents agrumes. Les orangers, citronniers et pomelos sont considérés comme très sensibles. Les tangelos, dont la production est très importante au Niger, sont considérés comme sensibles à moins sensibles.

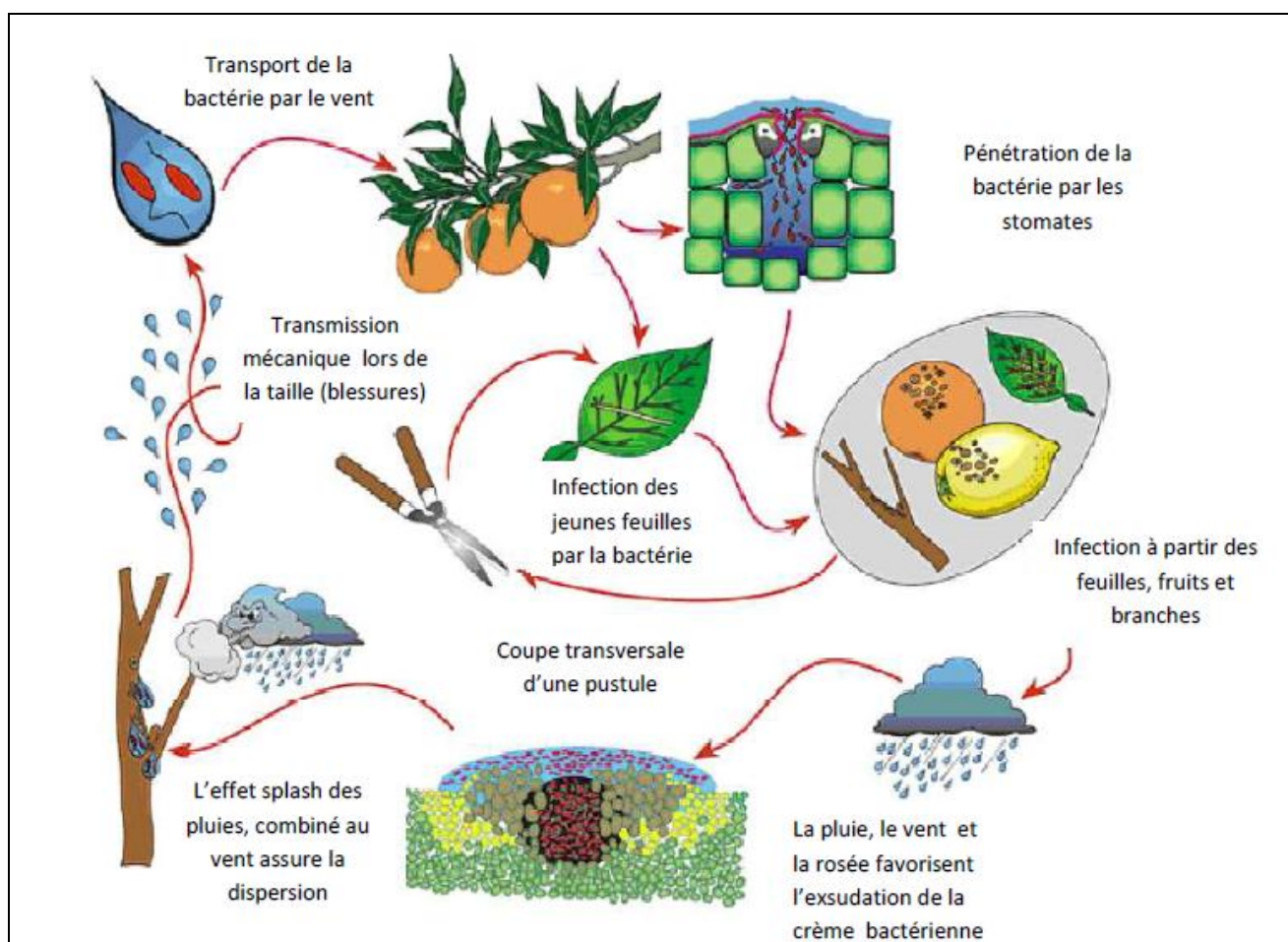
Le chancre bactérien a été décrit au Sénégal, en Ethiopie ainsi qu'en Somalie, toutes ces descriptions étant postérieures à 2005. C'est donc une maladie apparue récemment dans la région du Sahel.

Le chancre bactérien peut avoir un impact important sur la production d'agrumes. Des attaques sévères peuvent entraîner jusqu'à 30 à 50 % de chute précoce de fruits.

La maladie se dissémine **par le matériel végétal infecté** et par la pluie associée au vent. Le transport de fruits et de plants d'agrumes infectés favorise la dispersion sur de longues distances. La pluie et le vent dispersent la bactérie dans le verger.

L'infection est exacerbée dans certains cas par les blessures causées par la mineuse des feuilles des agrumes (*Phyllocnistis citrella*) lors de sa prise de nourriture sur les arbres. Cet insecte semble exister au Niger car les galeries ou mines qu'ils occasionnent sont visibles dans la plupart des vergers.

D'ors et déjà, il est à craindre que cette maladie se soit disséminée par le transport de plants à partir de pépinières infectées. Il faudra faire très attention aux pépinières qui peuvent être responsables dans la dispersion de la maladie.



Cycle biologique de la maladie du chancre bactérien des agrumes
(d'après **Gottwald et al., 2002**)

Appel à identification !

A partir de ces photos, l'INRAN et le RECA lancent **un appel pour identifier s'il existe d'autres foyers** où les agrumes présenteraient les mêmes symptômes sur fruits ou sur feuilles.

Si vous avez vu ces symptômes, vous pouvez prendre des photos (si possible) et les envoyer à l'INRAN ou au RECA en précisant l'emplacement du verger (éventuellement avec les coordonnées GPS) et votre contact.

Ces informations vont permettre de mieux connaître l'implantation de cette maladie au Niger et de prélever des échantillons pour analyse.

C'est une maladie très sérieuse au niveau mondial et très difficile à combattre. Vous trouverez ci-joint **la note diffusée par les institutions de recherche au Mali** suite à l'identification du chancre bactérien.

Merci de votre collaboration, en espérant que cette maladie ne se soit pas trop étendue sur le territoire nigérien.

Bibliographie

Le chancre bactérien des agrumes, une nouvelle maladie au Mali. *Fiche réalisée par* Institut Polytechnique Rural de Formation et de Recherche Appliquée (IPR / IFRA Mali) *et le* CIRAD (France).

Gottwald T.R., Graham, J. H. and Schubert T.S. 2002. Citrus Canker : The Pathogen and Its Impact. Plant Management Network.

<http://www.plantmanagementnetwork.org/pub/php/review/citruscanker/>

Contacts :

Docteur Basso Adamou, INRAN - adamoubasso@yahoo.fr

Docteur Haougui Adamou, INRAN - ahaougui@yahoo.com

Abdoulaye Ali Koura, RECA - abdoulayekoura@yahoo.fr

Patrick Delmas, RECA – patrick.delmas@reca-niger.org