

Réseau National des Chambres d'Agriculture du Niger



Yadda tsutsar tumati Noctuelle da ake cema *Helicoverpa* a turance take

Dr Haougui Adamou et Bibata Ali Outani (INRAN), Aïssa Kimba (RECA), Dr Garba Madougou et Salissou Oumarou (DGPV) / 19 mars 2019.

Tsutsar tumati *Helicoverpa*

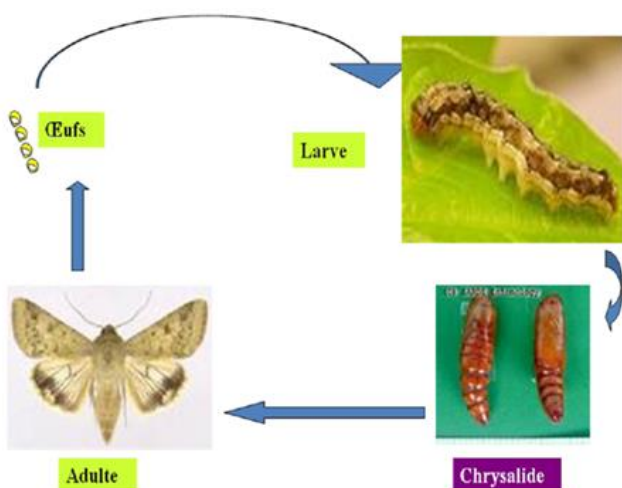


Tsutsar tumati da ake cema Noctuelle wani dan karamin malan batata ne yake futowa da dare yana neman abincin shi. Wanan malan batatan nada launi toka toka.

Wanan hoton na nuna karamar tutsar da irin bannar da take hadasa wa a cikin diyan tumati musaman ma a lokacin zahi, haka zalika jinjirara tsutar na apkama ma sauran albarkatun noma kamar su tattasai da

miyar kubewa da kuma kada da masara, wanan tsutar ita ce tafi bata tumati a lokacin rani, ana samun ta a cikin jahohin kasa ga baki daya.

Yaya ne wannan tsutar ta tumati take rayuwa ?



Tsutsar na zuba kwayayanta ne wuri wuri saman sabbin kununwan da diyan shipkoki, bayan sun kynkyashe wasu kanaan tsutsoshin su fito daga nan kuma sai su rikide su koma kuskudu su nitse cikin kasa. Bayan kwanaki 10 zuwa 12 sai cikaken malan batata ya fito daga cikin wanan kuskudun. Maccen malan batata na iya zuba kwayakwai dari uku (300) zuwa dari biyar (500). Wanan ke nuna cewar a cikin lokaci kalilan ilahirin tumatin dake cikin gona na iya kamuwa in matan malan batata da dama

sun zuba kwayakwai. Tsakanin lokacin zuba kwai da girman malan batata wa'adin bai kai wata daya ba.

Ta yaya ake gane bannar dake saman ganye da diyan tumati ?

Lokacin da kwayayen suka kyn kashe da wuri. Kuma aka gagauta yin dashe, jinjiran tsutsotsin na iya samun abincin su saman ganye ko kuma rasan na tumati.

Da zarar tumatin ta soma diya sai tsutar ta koma cikin diya, sai ku ga diyan tumati canwa ko wanda suka yi ja duk sun huhude sunyi rami, a cikin tumatin sai a tarda katuwar tsutsa.

Haka zalika tsutsa guda na iya dandana diyan tumati diyawa shi ne dalinlin da kesa sai kaga wasu diyan tumati duk sun huhude aman babu tsutsa a cikin su. Domin ta dandana kuma tayi gaba ta koma wani wuri.



Hurrani da kananan diyan tumatin da suka kamu na faduwa, wanda suka kosa sai su rube jikin uwar ko kuma su motse sai su fado.

Wanne hanyoyi ne ya kamata abi domin yaki da tsutsar tumati Noctuelle ?

- Bayan an girbe tumati, in har tsutsar ta shiga gonar, za'aga kananan tsutsotsi jikin ragowar tumati, in an bar uwayen tumatin har su bushe a cikin gonar, to kananan tsutsotsin zasu samu dammar ida girma, zasu rikide su koma kuskudu su nitse cikin kasa har lokacin da za'ayi wata sabuwar shipka ko kuma bayan wani dan lokaci su dawo malan batata da zai je ya zuba kwai cikin gonar makopta in sun shipka irin shipkar da yake bukata.
- Ya kamata manomi ya dauki mattakan hana abunkan gabar shi yaduwa, yayi kokarin cire dukan shipkokin, ya kwashe ciyawa kuma ya konata ko ya ba dabbobi sun cinye ko kuma ya hada wajan ruba taki.
- Kada ku jefa diyan tumatin da suka huhude bakin gonar ko kuma tsakanin shipkoki. Ana ganin diyan tumatin da suka kamu ko'ina cikin gonar, wasu daga cikin su na kumshe da kananan tsutsotsi da zasu fita su koma kan wasu diyan tumati ko kuma su niste cikin kasa su koma kuskudu, ya kamata manomi ya binne su ko kuma ya murje su ko ya kona su.



- Ku nome gonar bayan kunyi shipka,yin hakan na sa tsutsotsin suyo sama sai kaddagaru ko tsuntaye su cinye su ko kuma rana ta kashe su,wasu manoma sun bayana cewa sun ga kanaan tsutsotsi ko kuma kuskudun tsutsar bayan su ida noman wanan zai sa adadin malan batatan ya rage a lokacin da za'a sake sabuwar shipka.

- Yin unfani da magugunan kashe miyagun kwari wanda aka yi da diyan ko ganyen bedi take yanke kahin malan batata ya soma zubda kwayaye ,kuma a ko wane sati,wanan kuma yana

yiyuwa in har manoman sun taba fuskantar bannar tsutsar tun farko ;

- Yin unfani da magugunan kashe miyagun kwari na zamani shine mafita kuma ya kamata manomi ya san yadda zai zabe su :a game unfani da magugunan zamani za'ayi unfani da lokacin da karamar tsutsar ke saman ganyen kahin ta kai ga shiga cikin diyan tumatin ,nan za'ayi unfani da maguguna kamar su : DELTAMETHRINE, CYPERMETHRINE, EMAMECTINE da sauran su.

Domin maganin yayi garko,ku soma zuba shi tun lokacin da tumati ta soma diya don hana kanaan tsutsotsin farko su shiga cikin tumati.

Manoma kuyi hattara : Ko wane magani nada nashi wa'adi kahin a kai ga girbe albarkatun gona,kenan ya zama wajibi ku sa sarari tsakanin lokacin da kuka sa maganin karshe da lokacin da zaku girbe albarkatun gona.

Idan kuna bukatar Karin bayani to sai ku tuntubi mashawartan nan na kugiyoyin **RECA** da **CRA** kan **92 24 24 24** (Orange) - **89 97 97 74** (Airtel) - **84 74 74 74** (Moov) - **93 32 38 92** (Niger-telecom) ko kuma WhatsApp a kan **92 24 24 24** - Wanan layoyin dai kugiyoyin **RECA** da **CRA** ne suka tanadar muku su don waye muku kai kan ayyukan ku na noman gandari.